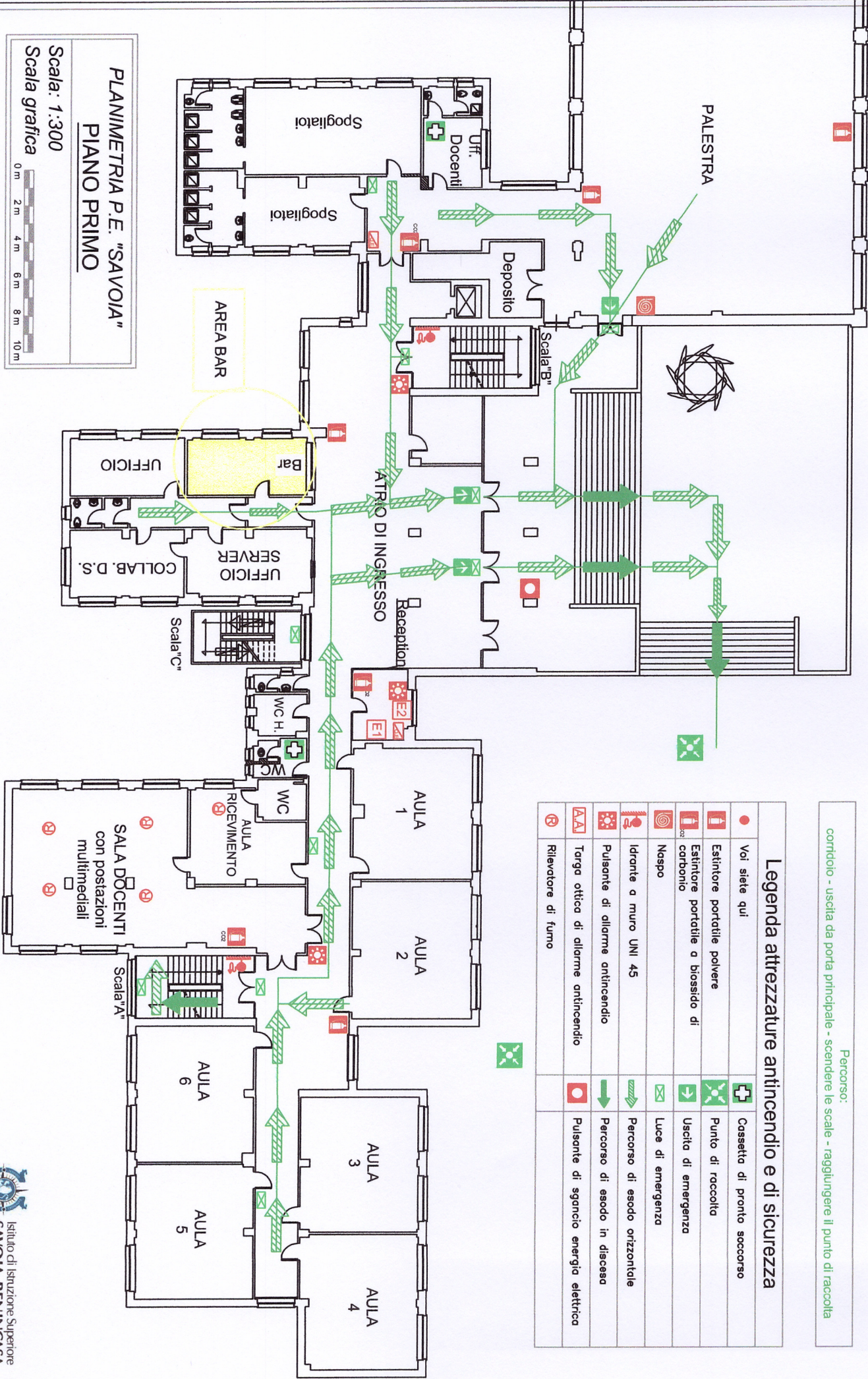


Percorso:
corridoio - uscita da porta principale - scendere le scale - raggiungere il punto di raccolta

Legenda attrezzature antincendio e di sicurezza

● Voi siete qui	✚ Cassetto di pronto soccorso
🔥 Estintore portatile polvere	👤 Punto di raccolta
🔥 Estintore portatile a biossido di carbonio	➡ Uscita di emergenza
🔥 Naspo	🚪 Luce di emergenza
🔥 Idrante a muro UNI 45	➡ Percorso di esodo orizzontale
🔥 Pulsante di allarme antincendio	➡ Percorso di esodo in discesa
🔥 Targa ottica di allarme antincendio	🔴 Pulsante di sgancio energia elettrica
🔥 Rilevatore di fumo	



PLANIMETRIA P.E. "SAVOIA"
PIANO PRIMO

Scala: 1:300

Scala grafica

