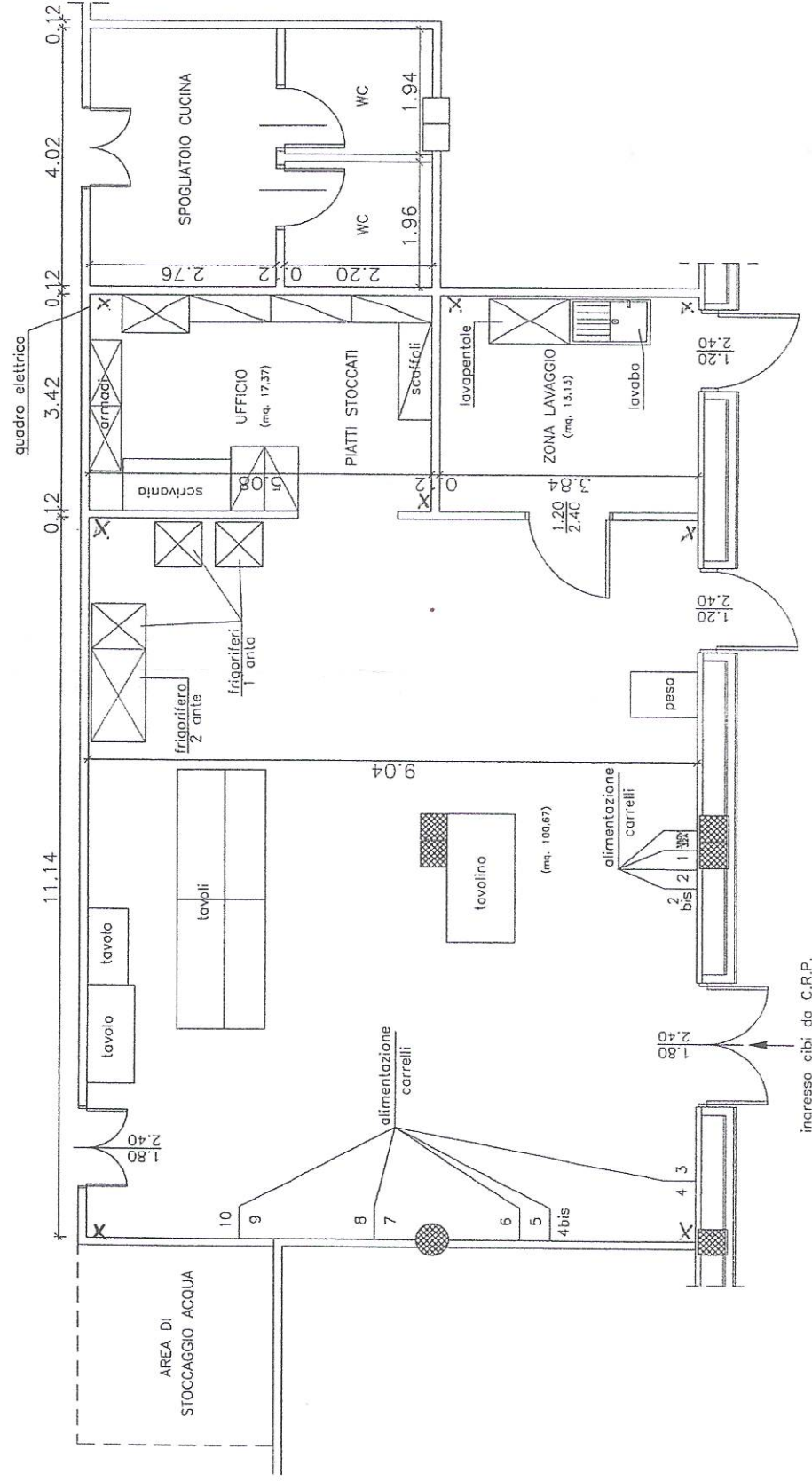


ISTITUTO DI CURA "SANTA MARGHERITA"

via Emilia n.10, 27100 Pavia

SCALA 1:100



08.02.2020

N.B.: ASP-ILARZ
NON GARANTISCE CHE
LE ATTEZZATURE E I
MACCHINARI RIPORTATI
CORRISPONDANO AGLI
EFFETTIVI PRESENTI

X: POSIZIONE D. CATTONE
MULTI.PU