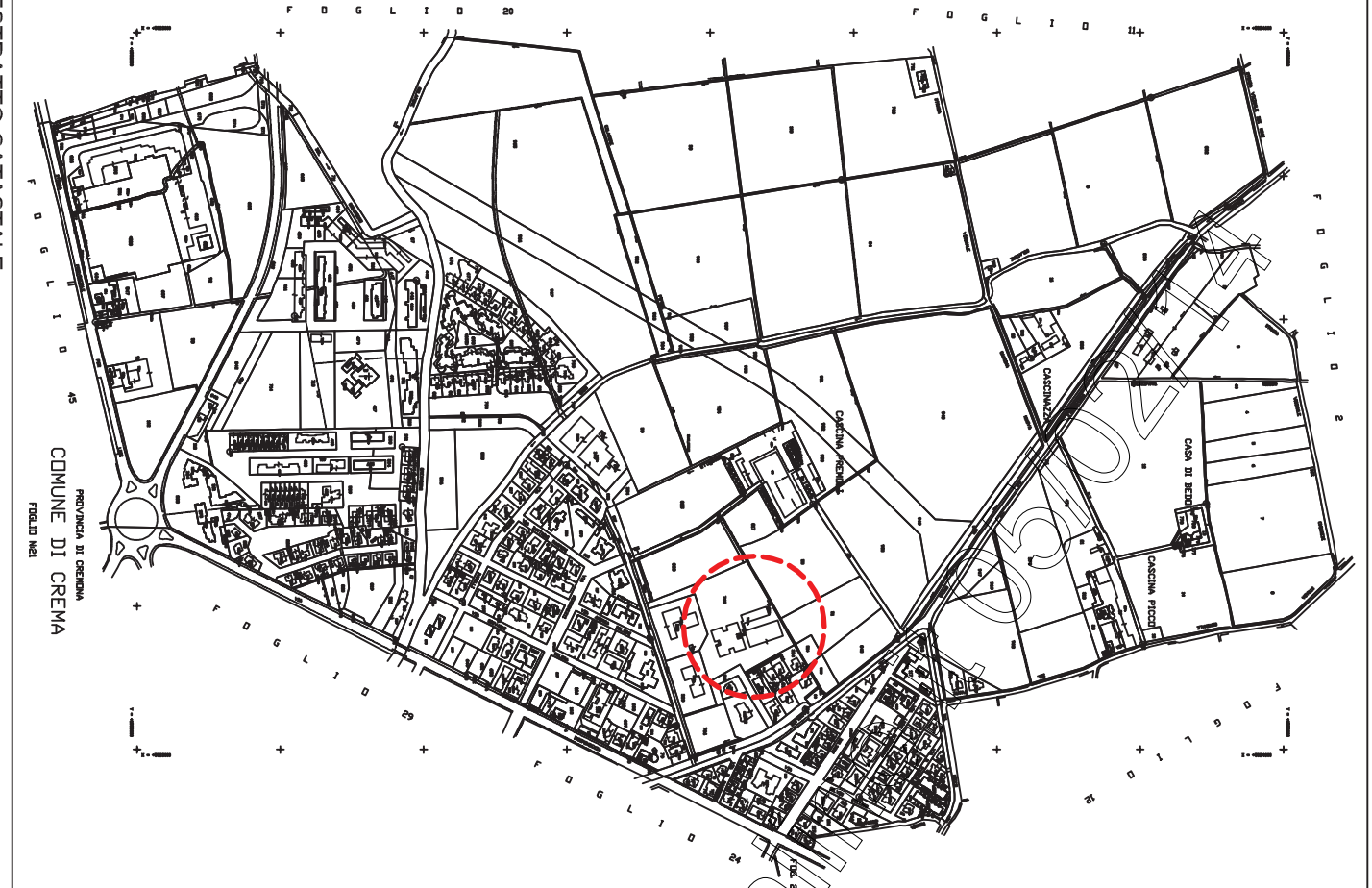


AEROFOTOGRAFICO



COMUNE DI CREMA

PROGETTO:

"Contributi in conto capitale a fondo perduto per la riqualificazione delle palestre scolastiche di uso pubblico. Iniziativa 2014"

(Legge Regionale N.26 del 8 ottobre 2002 - art.10)

PALESTRA "BRAGUTI" - Via Treviglio

PROGETTO DEFINITIVO

DATA 31 GENNAIO 2014

AREA LAVORI PUBBLICI
Servizio Manutenzioni e
Gestione Amministrativa LL.PP

Il Collaboratore

Ing. Marco Bombelli

SCALA DIVERSE

Il Responsabile del Procedimento

Il Progettista

Arch. Ing. Filippo Zorloni

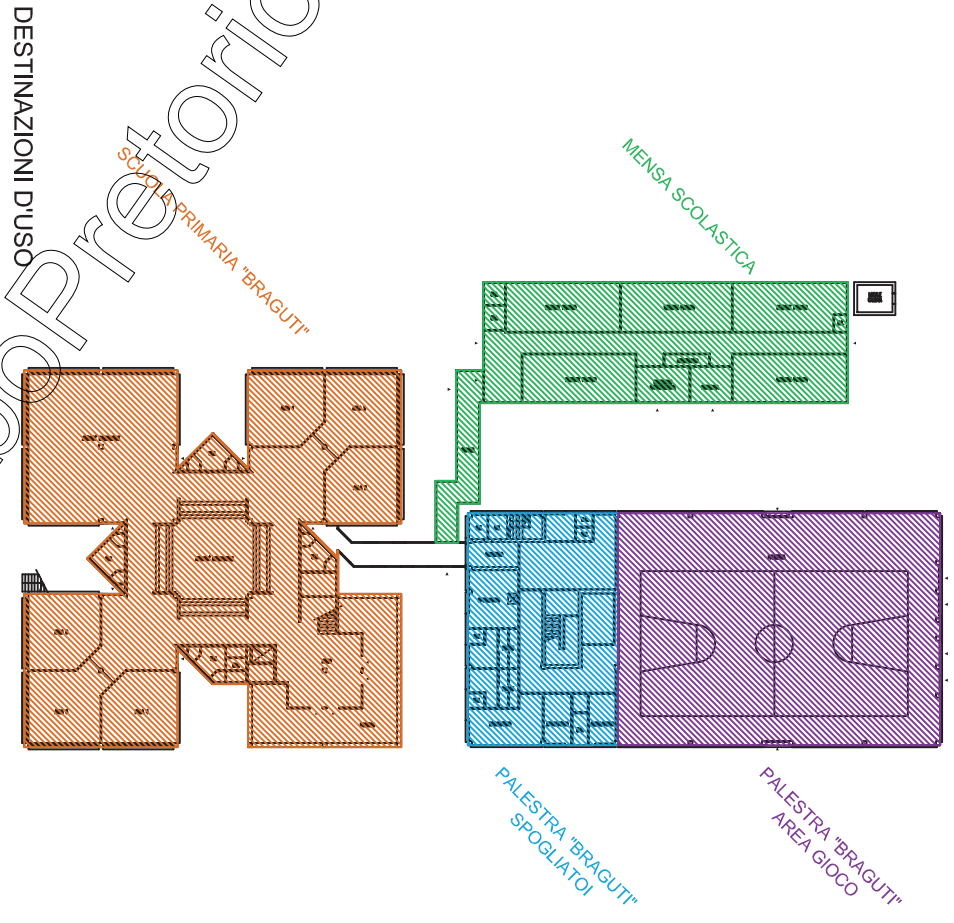
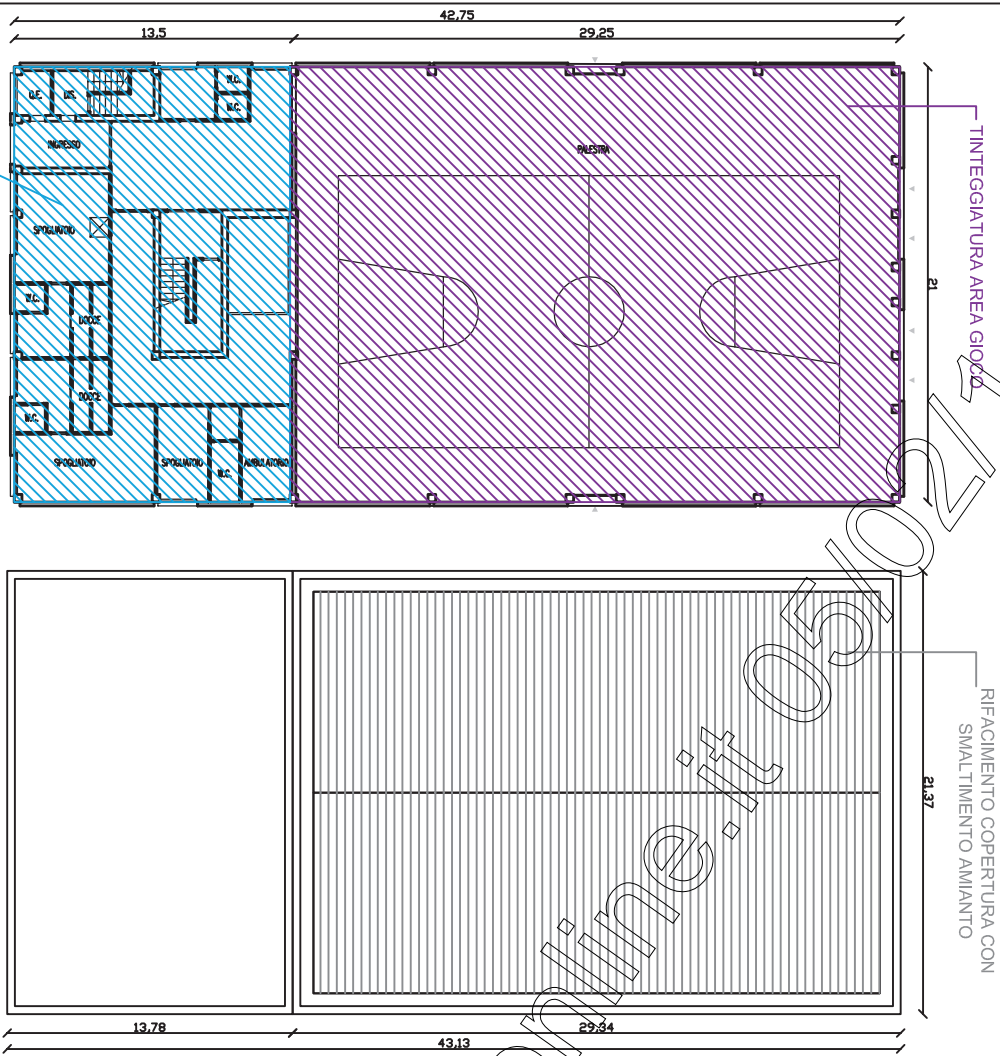
TAV. PARTICOLARE

1 Estratto catastale
Aerofotogrammetrico

PRAT. N.

DELIB. N.

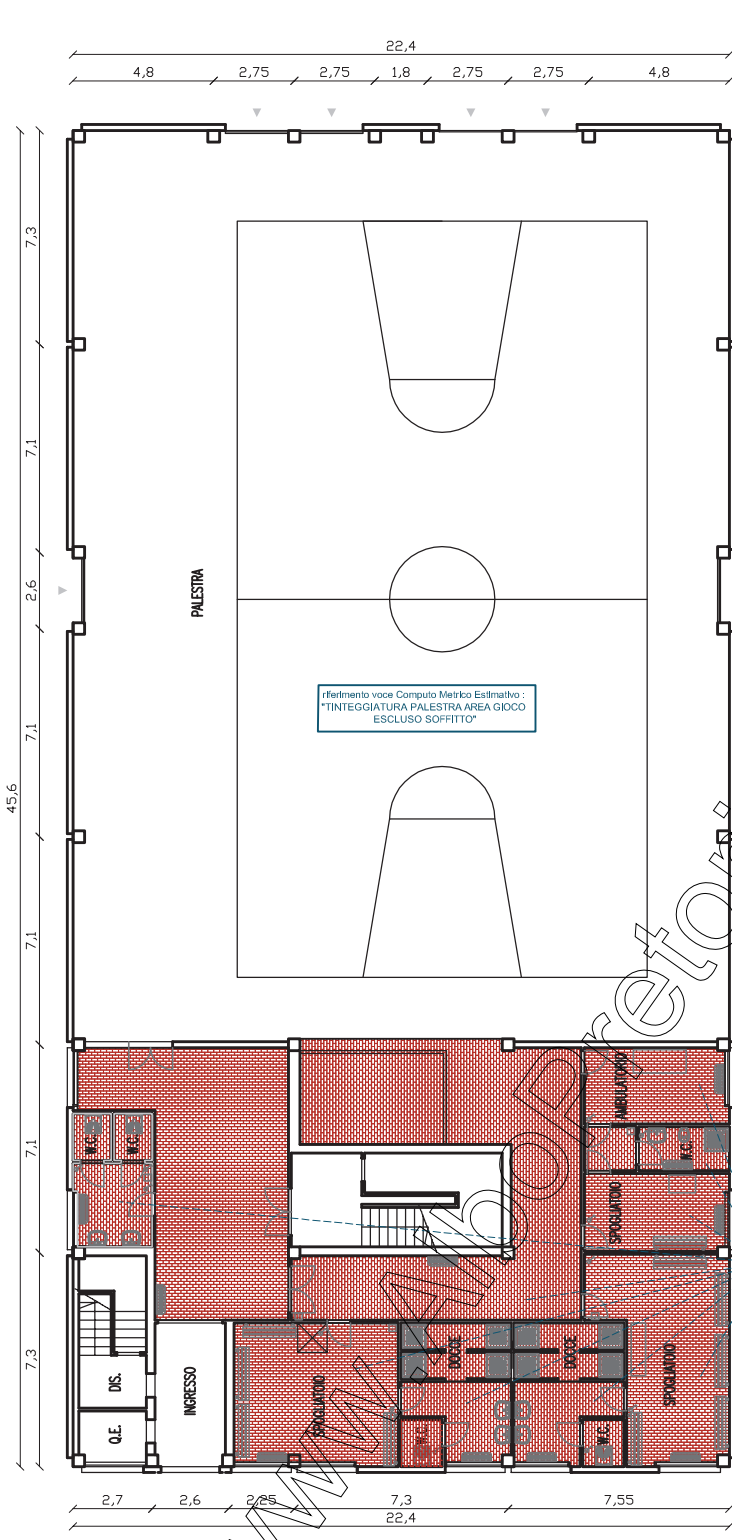
DIS.



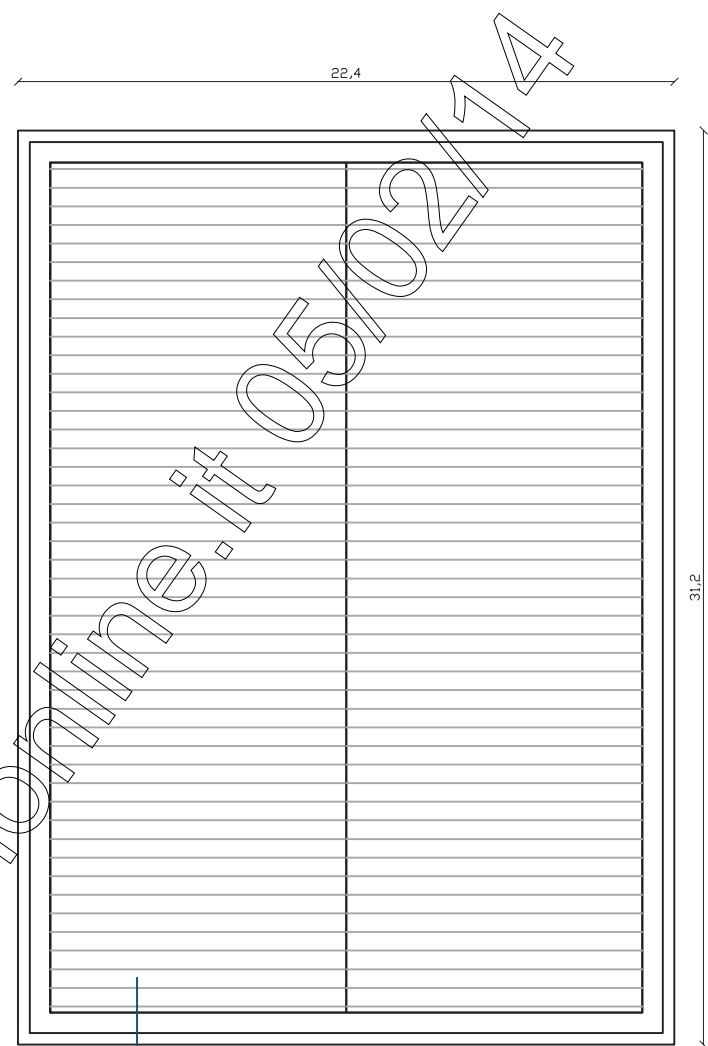
DESTINAZIONI D'USO

COMUNE DI CREMA			AREA LAVORI PUBBLICI Servizio Manutenzioni e Gestione Amministrativa LL.PP	
PROGETTO:	"Contributi in conto capitale a fondo perduto per la riqualificazione delle palestre scolastiche di uso pubblico. Iniziativa 2014"			DATA 31 GENNAIO 2014
	(Legge Regionale N.26 del 8 ottobre 2002 - art.10)			Il Collaboratore
	PALESTRA "BRAGUTTI" - Via Treviglio			Ing. Marco Bombelli
	PROGETTO DEFINITIVO			
TAV.	PARTICOLARE	SCALA DIVERSE		
2	Destinazioni d'uso Individuazione interventi	Il Responsabile del Procedimento Il Progettista Arch. Ing. Filippo Zorloni		
PRAT. N.	DELIB. N.	DIS.		

INDIVIDUAZIONE INTERVENTI



PIANTA PIANO TERRA SPOGLIATOI E AREA GIOCO

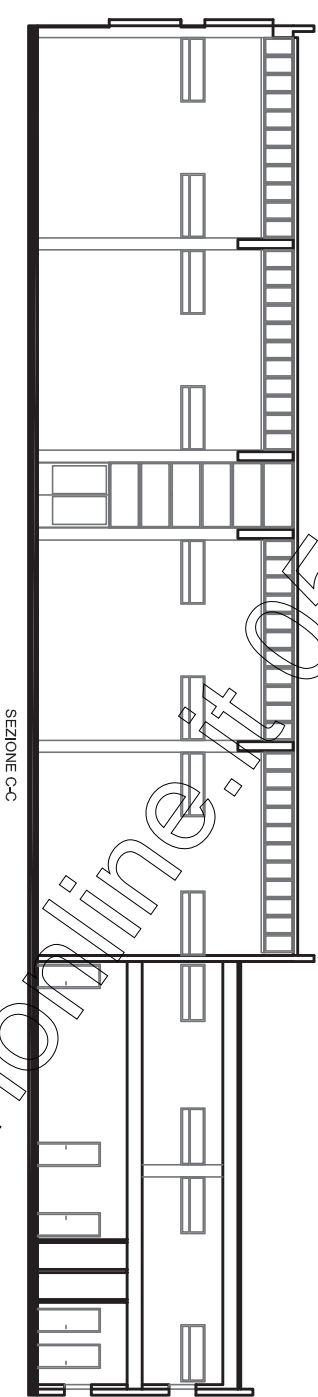


PIANTA COPERTURA

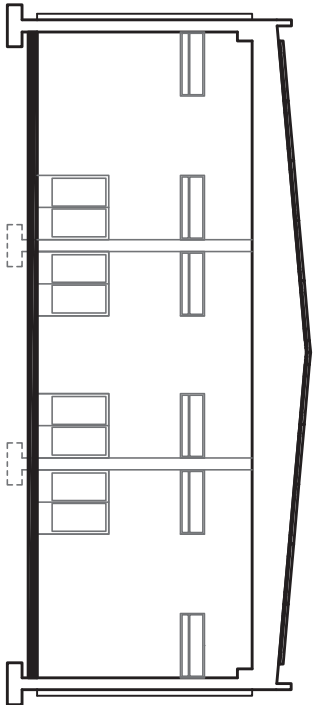
riferimento voci Computo Metrico Estimativo :
"RIMOZIONE AMIANTO"
"LAVAGGIO SUPERFICI COPERTURA DOPO RIMOZIONE"
"COPERTURA PROVVISORIA"
"NUOVA COPERTURA"
"NUOVA LATTONERIA E RIMOZIONE ESISTENTE"

riferimento voci Computo Metrico Estimativo :
"INTEGGIATURE FASCIA 2 METRI SPOGLIATOI"
"INTEGGIATURE PARTI ALTE SPOGLIATOI"
"LAVABI NUOVI"
"TURCHE NUOVE"
"DOCCE NUOVE"
"RIVESTIMENTO CERAMICO"
"FRUTTI IMPIANTO ELETTRICO"
"OPERE EDILI DI COMPLETAMENTO"

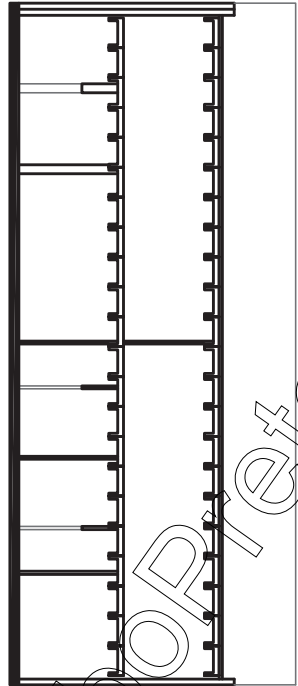
COMUNE DI CREMA			AREA LAVORI PUBBLICI Servizio Manutenzioni e Gestione Amministrativa LL.PP.	
PROGETTO: "Contributi in conto capitale a fondo perduto per la riqualificazione delle palestre scolastiche di uso pubblico. Iniziativa 2014" (Legge Regionale N.26 del 8 ottobre 2002 - art.10) PALESTRA "BRAGUTI" - via Treviglio PROGETTO DEFINITIVO			DATA	31 GENNAIO 2014
TAV. 3			Il Collaboratore Ing. Marco Bombelli	
PARTICOLARE Pianta piano terra spogliatoi e area gioco Pianta copertura			SCALA	1:100
PRAT. N.			Il Responsabile del Procedimento Il Progettista Arch. Ing. Filippo Zorloni	
DELIB. N.				
DIS.				



SEZIONE C-C

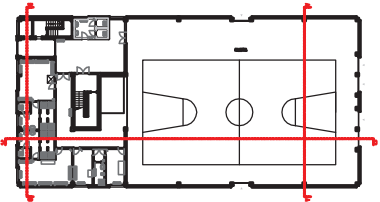


SEZIONE A-A



SEZIONE B-B

SEZIONI TRASVERSALI E LONGITUDINALE



INDICAZIONI SEZIONI

COMUNE DI CREMA		AREA LAVORI PUBBLICI Servizi Pubblici Gestione Amministrativa LL.PP.	
PROGETTO: "Contributi in conto capitale a fondo perduto per la riqualificazione delle palestre scolastiche di uso pubblico. Iniziativa 2014" (Legge Regionale N.26 del 8 ottobre 2002 - art.10) PALESTRA "BRAGITT" - via Trivulzio PROGETTO DEFINITIVO		DATA: 31 GENNAIO 2014 Il Coordinatore Ing. Marco Bonelli	
INTRODUZIONE Sezioni trasversali e longitudinale		SCALA: 1:100 Il Responsabile del Proseguimento Il Progettista Arch. Ing. Filippo Zecchi	
PIANT. N.	FOGLIO N.	DIS.	

www.AlboPretorionline.it 05/02/14