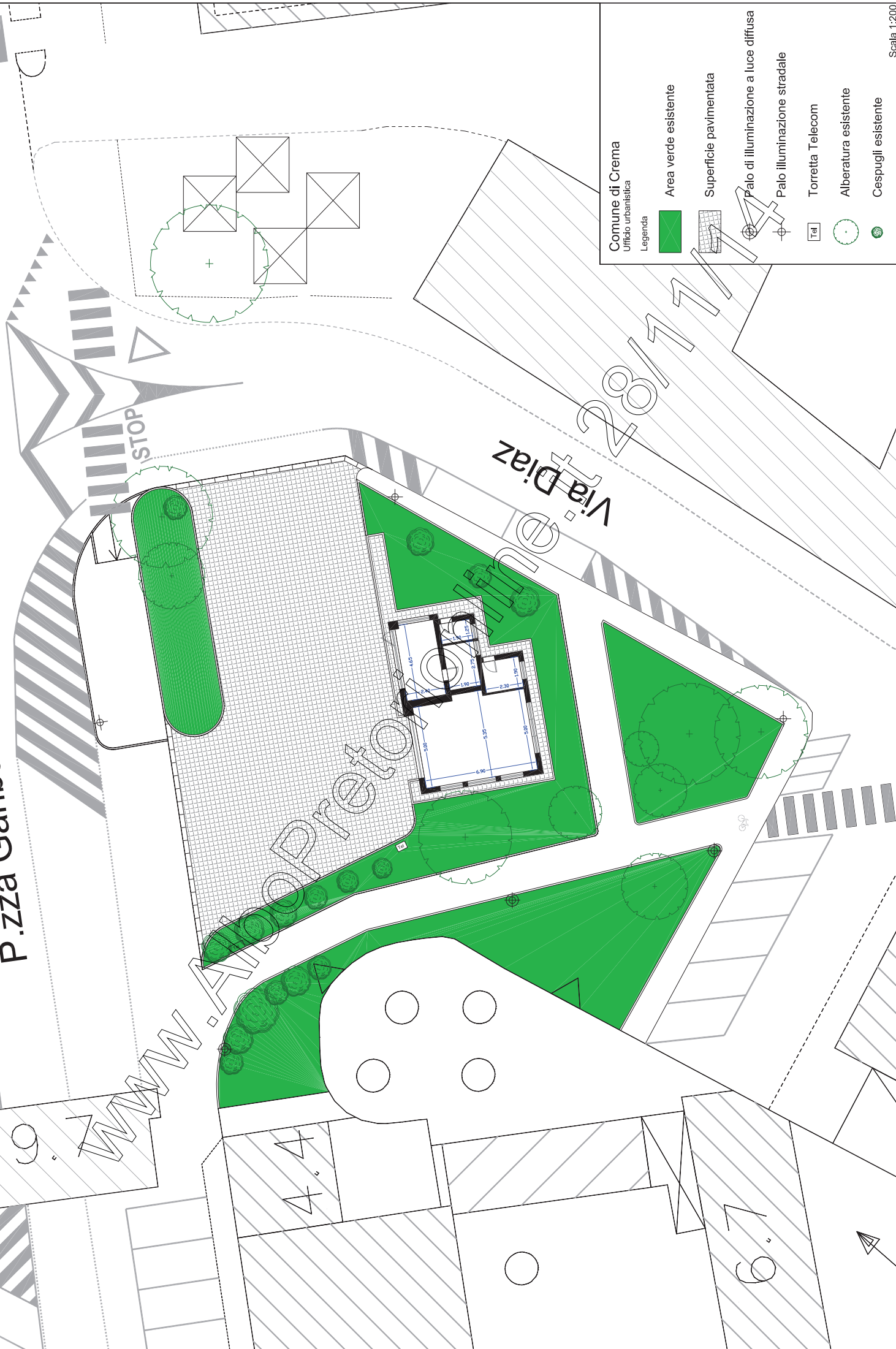
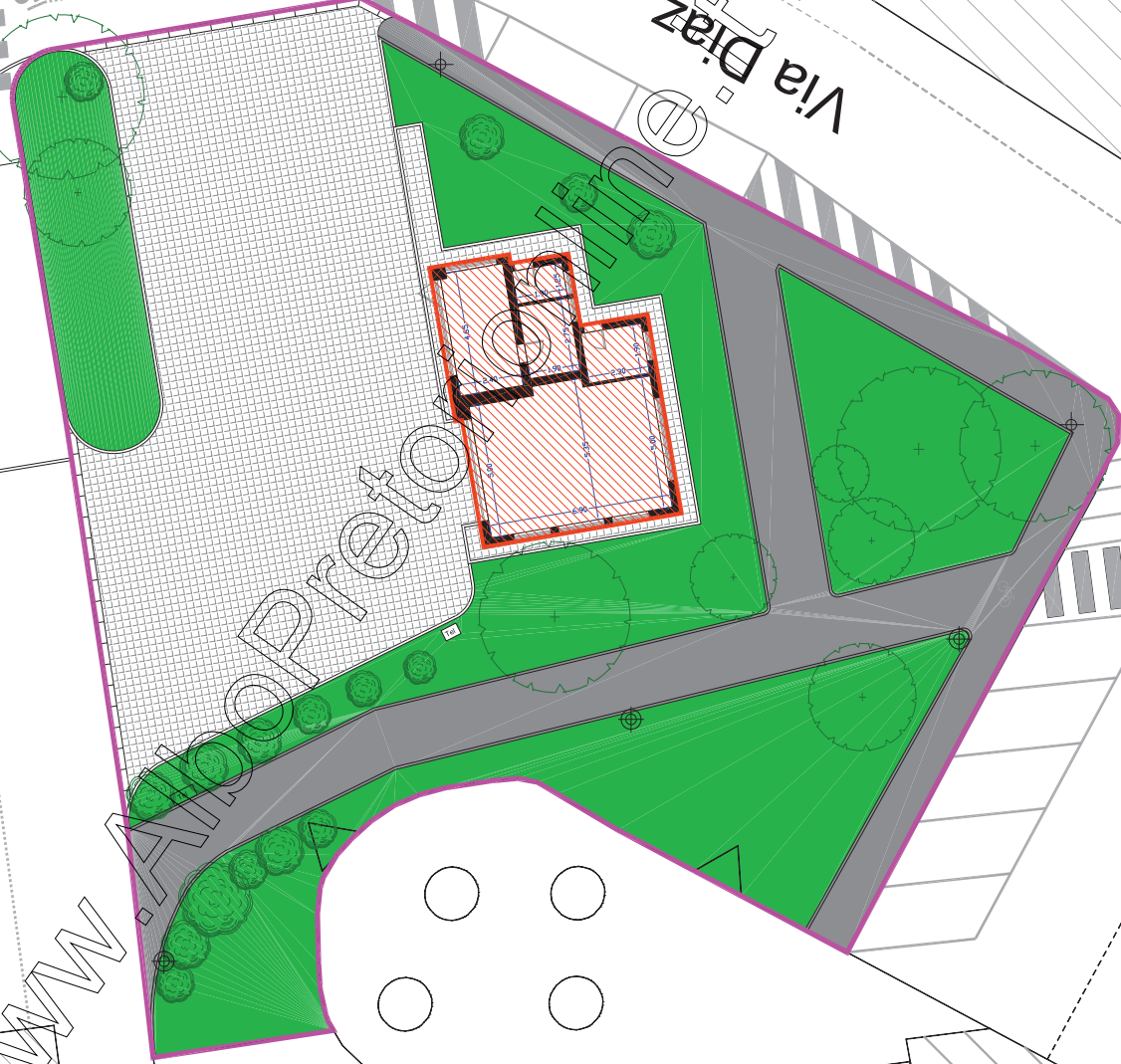


P.zza Garibaldi



P.zza Garibaldi



Comune di Crema

Ufficio urbanistica

Superficie lorda di pavimento edificio esistente circa mq 74

Superficie complessiva dell'area incluso l'edificio circa mq 1025

Di cui:

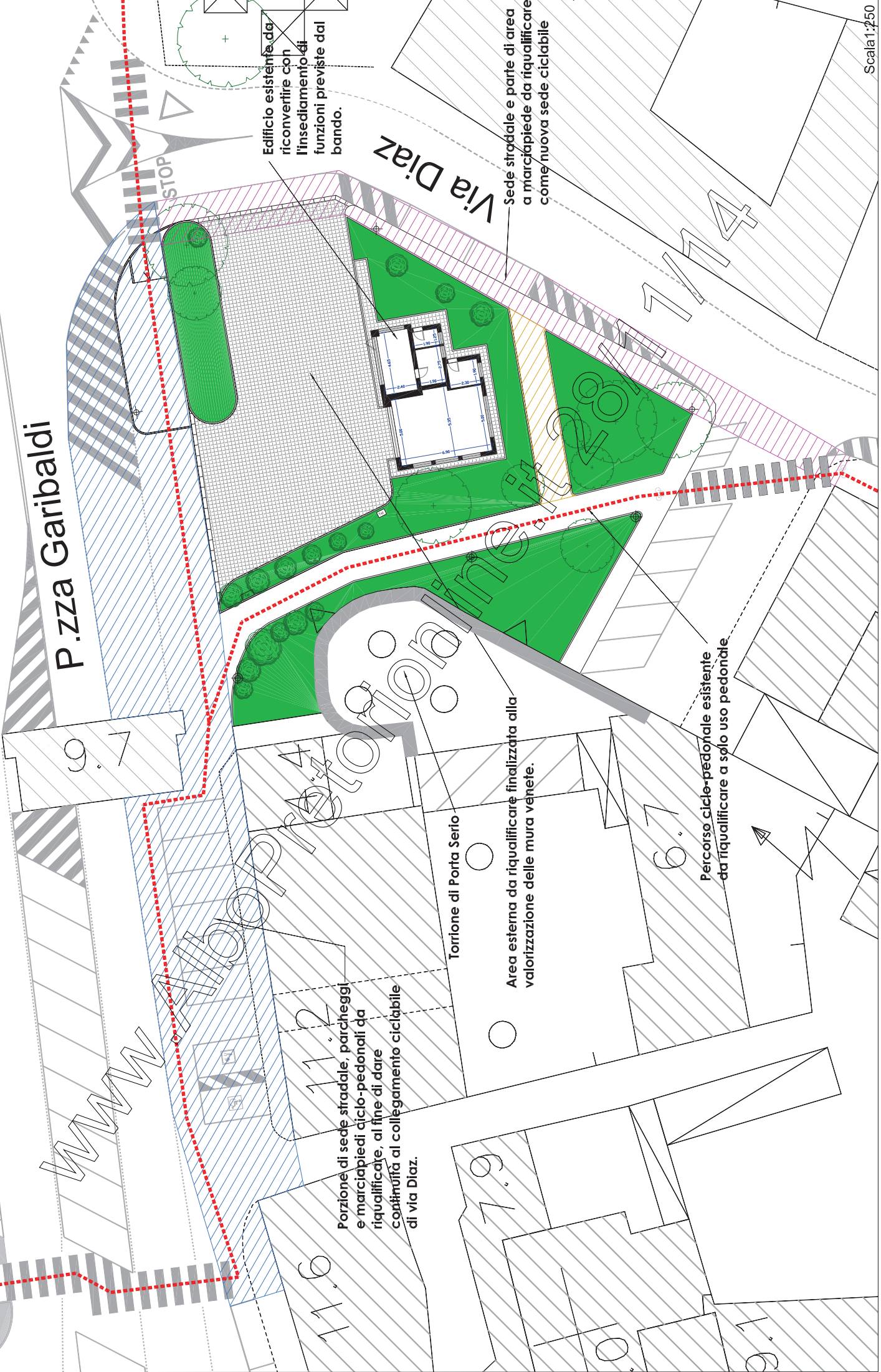
Superficie a verde esistente circa mq 408

Superficie pavimentazione in porfido esistente circa mq 295

Superficie passaggi pubblici in asfalto esistenti circa mq 248

Scala 1:200

Percorso ciclopedonale principale di collegamento tra il centro e i quartieri a nord e est



Edificio esistente da riconvertire con l'insediamento di funzioni previste dal bando.

Sede stradale e parte di area a marciapiede da riqualificare come nuova sede ciclabile

Area esterna da riqualificare finalizzata alla valorizzazione delle mura venete.

Percorso ciclo-pedonale esistente da riqualificare a solo uso pedonale

Porzione di sede stradale, parcheggi e marciapiedi ciclo-pedonali da riqualificare, al fine di dare continuità al collegamento ciclabile di via Diaz.