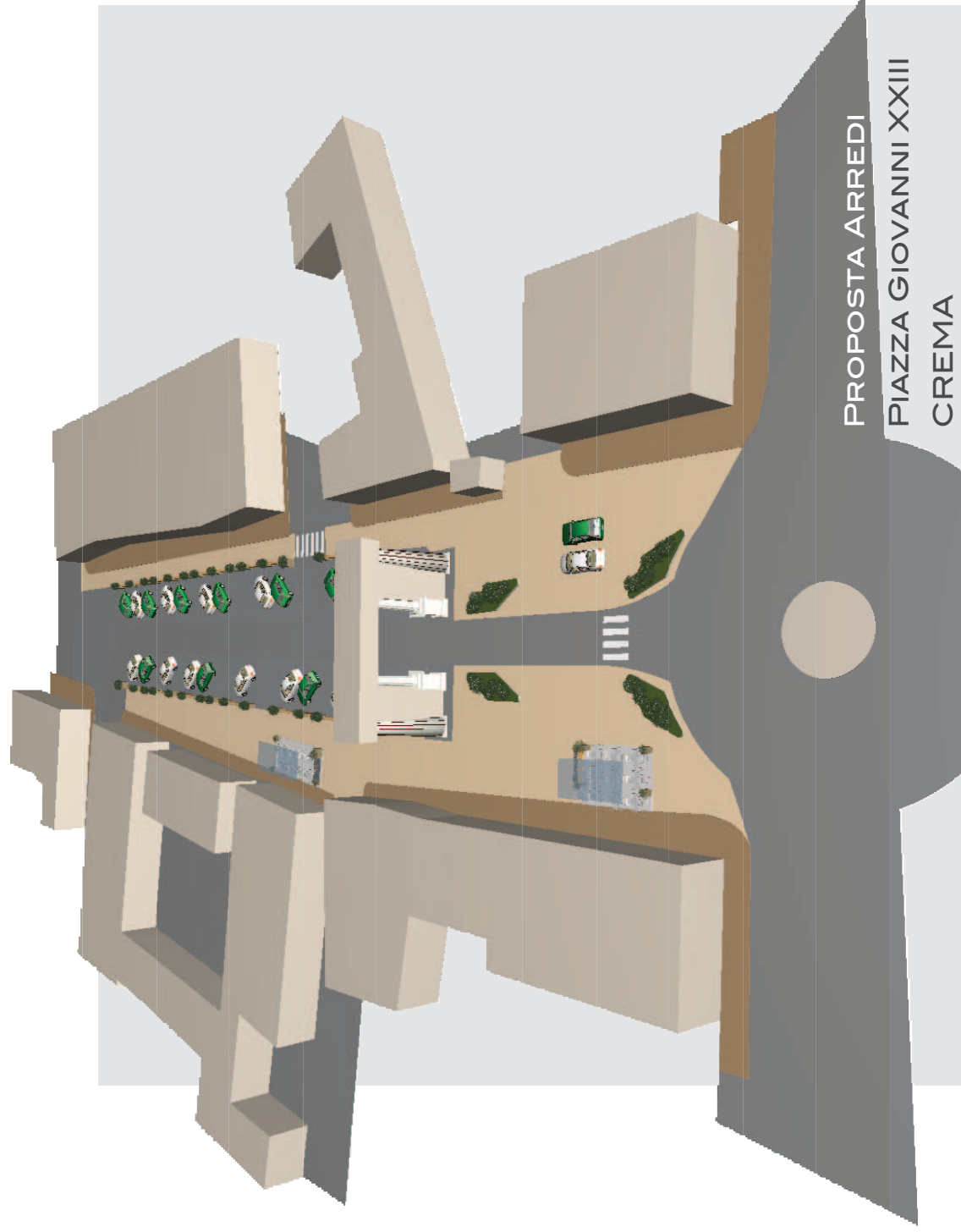


ANIMUM LUDENDO COLES



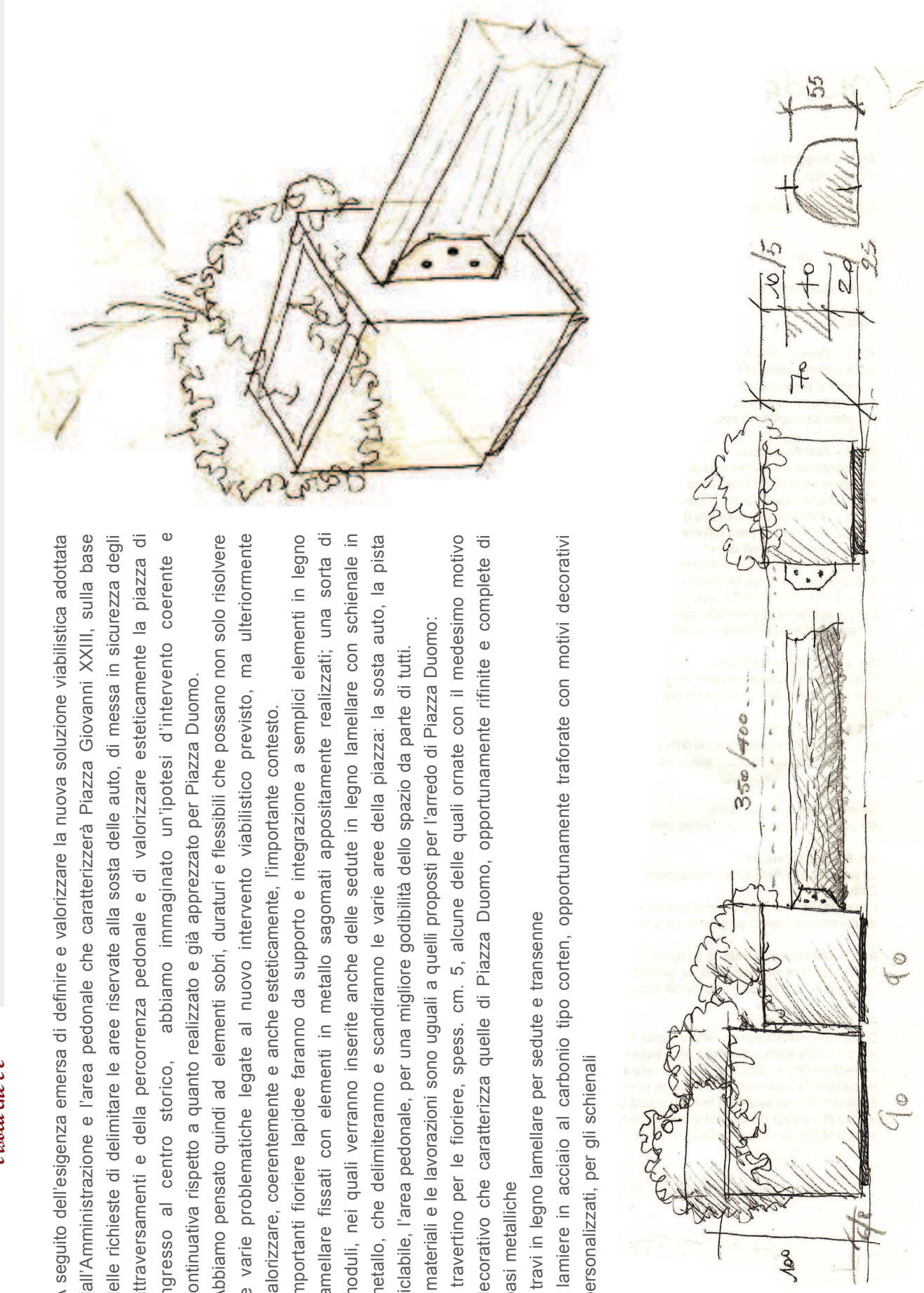
A seguito dell'esigenza emersa di definire e valorizzare la nuova soluzione viabilistica adottata dall'Amministrazione e l'area pedonale che caratterizzerà Piazza Giovanni XXIII, sulla base delle richieste di delimitare le aree riservate alla sosta delle auto, di messa in sicurezza degli attraversamenti e della percorrenza pedonale e di valorizzare esteticamente la piazza di ingresso al centro storico, abbiamo immaginato un'ipotesi d'intervento coerente e continuativa rispetto a quanto realizzato e già apprezzato per Piazza Duomo.

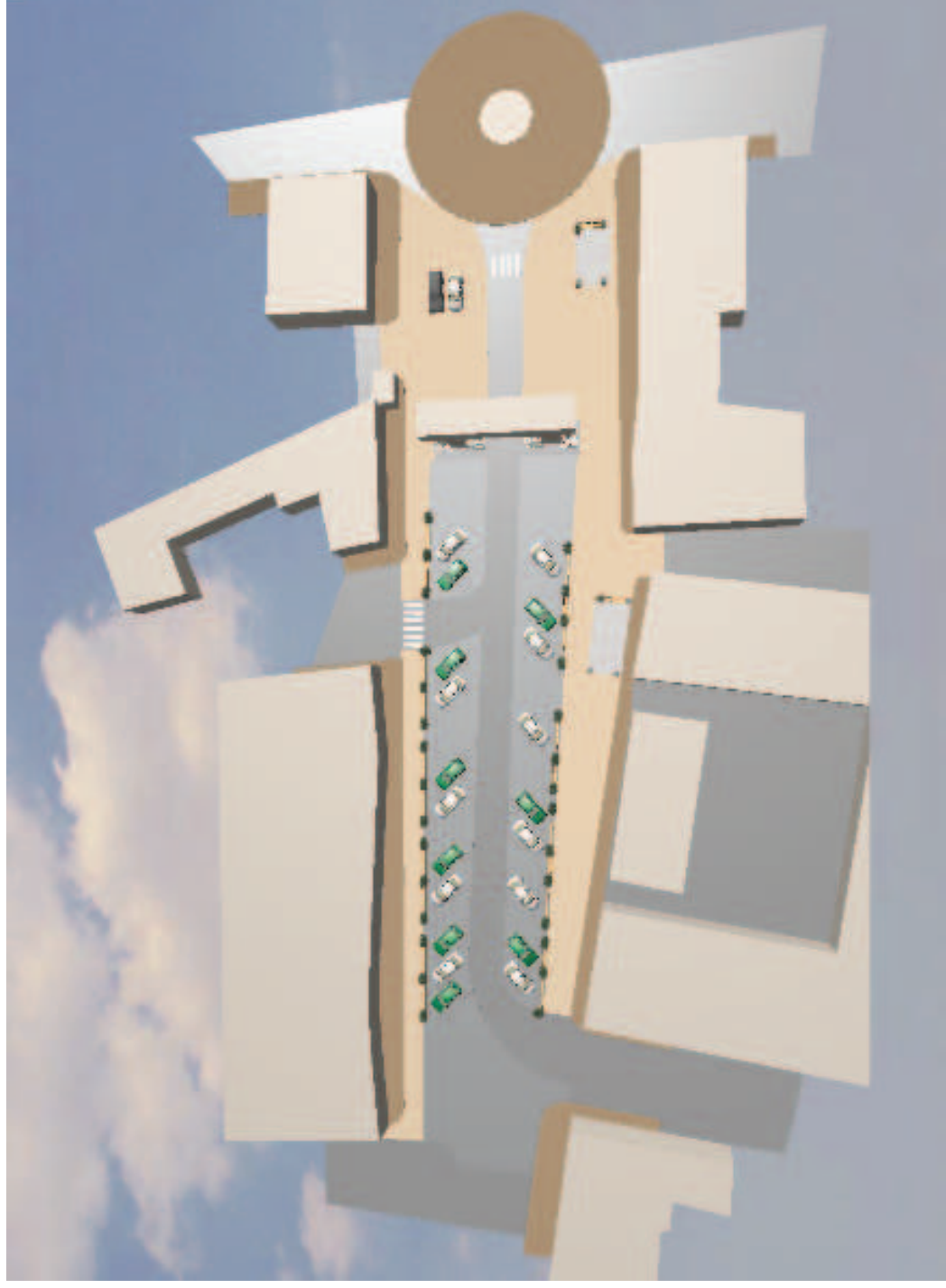
Abbiamo pensato quindi ad elementi sobri, duraturi e flessibili che possano non solo risolvere le varie problematiche legate al nuovo intervento viabilistico previsto, ma ulteriormente valorizzare, coerentemente e anche esteticamente, l'importante contesto.

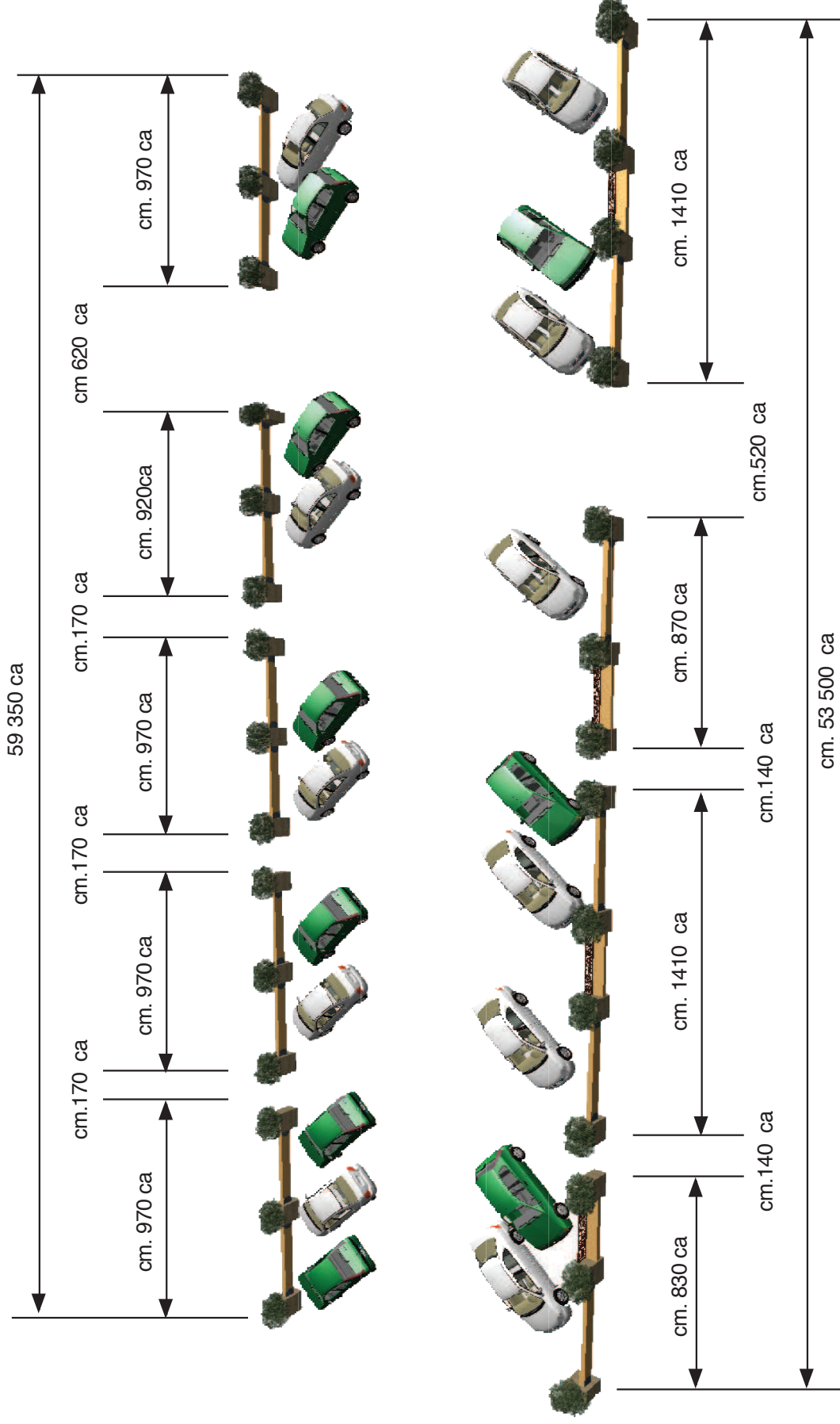
Importanti fioriere lapidee faranno da supporto e integrazione a semplici elementi in legno lamellare fissati con elementi in metallo sagomati appositamente realizzati; una sorta di moduli, nei quali verranno inserite anche delle sedute in legno lamellare con schienale in metallo, che delimiteranno e scandiranno le varie aree della piazza: la sosta auto, la pista ciclabile, l'area pedonale, per una migliore godibilità dello spazio da parte di tutti.

I materiali e le lavorazioni sono uguali a quelli proposti per l'arredo di Piazza Duomo:

- travertino per le fioriere, spess. cm. 5, alcune delle quali ornate con il medesimo motivo decorativo che caratterizza quelle di Piazza Duomo, opportunamente rifinite e complete di basi metalliche
- travi in legno lamellare per sedute e transenne
- lamiere in acciaio al carbonio tipo corten, opportunamente traforate con motivi decorativi personalizzati, per gli schienali







A

MODULO DISSUASORE CON FIORIERE

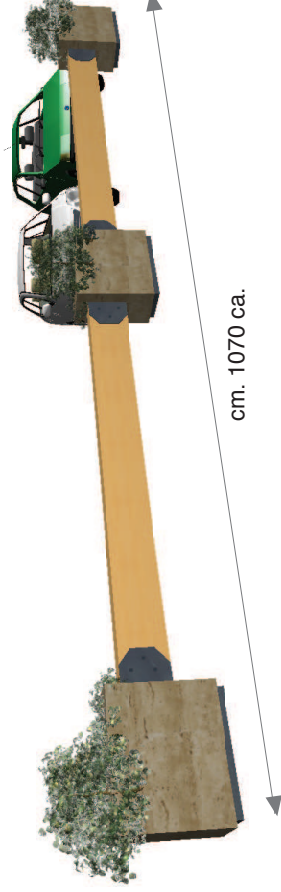
Il gruppo A è composto da:

- 3 fioriere cm. 90 x 50 h. cm.90 spess. cm. 5
- 2 travi in lamellare cm. 400
- carpenteria metallica per l'assemblaggio dei vari elementi

cm. 1070 ca.

Costo del gruppo

€ 3.150,00 + IVA



B

MODULO DISSUASORE CON FIORIERE E SEDUTA

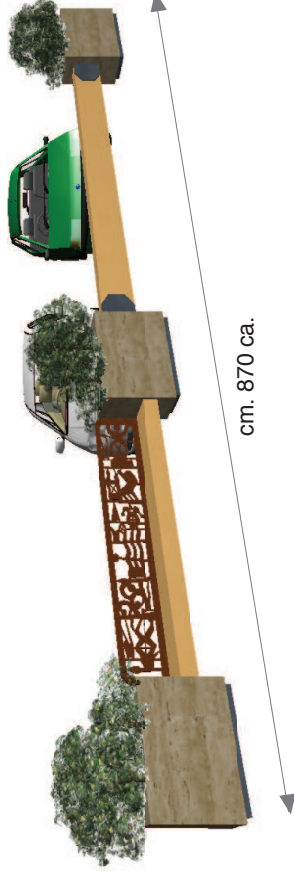
Il gruppo B è composto da:

- 3 fioriere cm. 90 x 50 h. cm.90 spess. cm. 5
- 1 trave in lamellare cm. 350
- 1 seduta in lamellare con schienale in metallo lungh. cm. 250
- carpenteria metallica per l'assemblaggio dei vari elementi

Ingombro totale lungh. cm. 920

Costo del gruppo

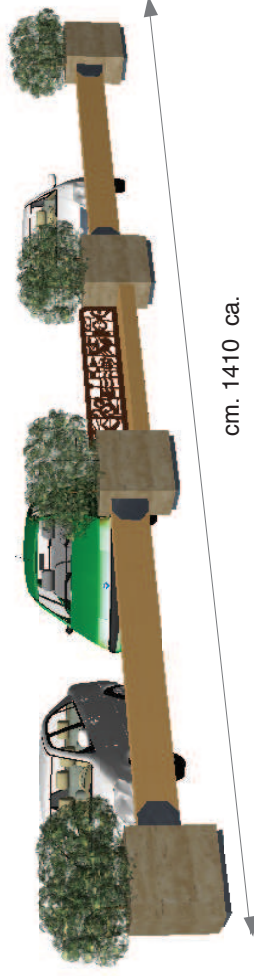
€ 3.400,00 + IVA



cm. 870 ca.



cm. 430 ca.



C MODULO DISSUASORE CON FIORIERE E SEDUTE

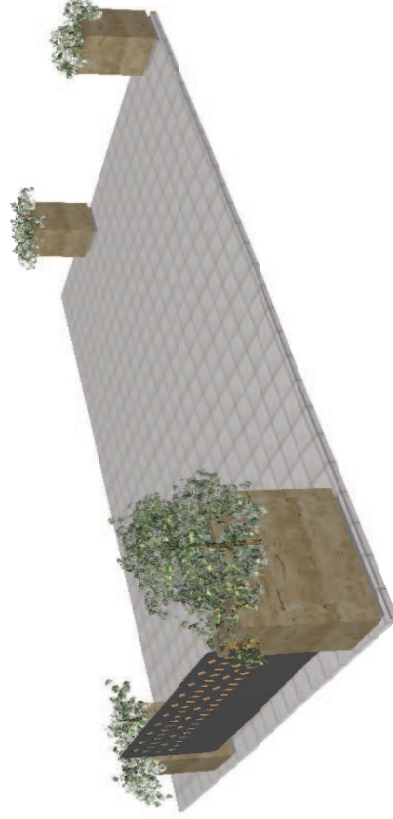
Il gruppo C è composto da:

- 4 fioriere in Travertino cm. 90 x 50 h. cm.90 spess. cm. 5
- 2 trave in lamellare cm. 400
- 1 sedute in lamellare con schienale in metallo lungh. cm. 250
- carpenteria metallica per l'assemblaggio dei vari elementi

Ingombro totale lungh. cm. 1260 ca.

Costo del gruppo

€ 4.510,00 + IVA



D ARREDO DEHOR

Il gruppo D è composto da:

- 1 fioriere in Travertino cm. 90 x 50 h. cm.90 spess. cm. 5
- 3 fioriere in Travertino cm. 50 x 50 h. cm.60 spess. cm. 5
- 1 sedute in lamellare con schienale in metallo lungh. cm. 250

Costo del gruppo

€ 2.790,00 + IVA

RIEPILOGO DEI COSTI

n° 5 Moduli A	€ 15.750,00 + IVA
n° 2 Moduli B	€ 6.800,00 + IVA
n° 2 Moduli C	€ 9.020,00 + IVA
n° 2 Arredo dehor	€ 5.580,00 + IVA
Trasporto e posa	€ 5.800,00 + IVA
TOTALE	€ 42.950,00 + IVA
	€ 39.950,00 + IVA

